

CAB COLLECTION SOLARIS EVOLUTION COULISSANT



LE PROFIL

Caractéristiques



Les 2 faces Alu sont **clippées collées** sur le noyau de synthèse

Conception **innovante** et **performante**

Nouvelle conception des profils apportant **+ de finesse**

Avantages



Excellente **isolation thermique** : parmi les meilleures du marché



Excellent classement **AEV** : A*3 – E*6B – V*A3



Le **noyau de synthèse** et les **parois en X** assure la **rigidité** du profilé

Assure la **finesse** du profil tout en assurant **d'excellente performance**

Bénéfices



Économies d'énergie



Entretien limité



Garantie **d'étanchéité**



Solidité et **rigidité** même avec des grandes dimensions



Tenue du profil même avec des vitrages lourds



Sécurité



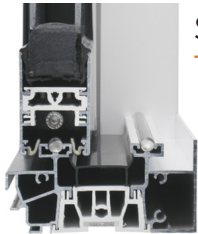
Confort



Esthétique

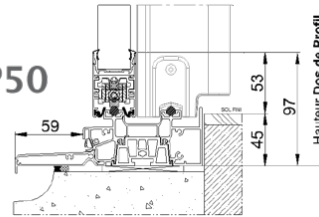
LE PROFIL

Caractéristiques



Seuil à rupture
Thermique

AP50
Possibilité
d'encaster
les seuils



Profils 100%
Made in France
Menuiseries fabriquées et
assemblées en Loire Atlantique



Profils très rigide offrant de
larges abaques dimensionnels



Label QUALIDECO, QUALICOAT, QUALIMARINE

Avantages



Isole la totalité du cadre



Garantie d'étanchéité



Finition parfaite



Fournisseur
de proximité



Réponse à toutes
les configurations de
construction et de pose



Résiste aux UV, aux
variations thermiques
et aux chocs



La tenue du laquage
est garantie même
en milieu salin

Bénéfices



Confort d'utilisation
pas de suintement



Etanchéité garantie



Meilleure esthétique



Responsabilité
citoyenne



Luminosité, clair de
vitrage car nombre
d'ouvrants limité



Adaptation à l'existant
et possibilité de proposer
de nouvelles configurations



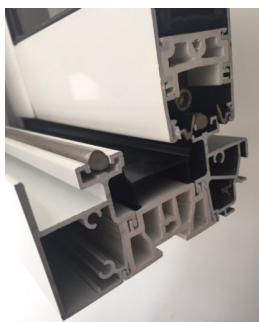
Durabilité garantie



Esthétique garantie

LE PROFIL

Caractéristiques



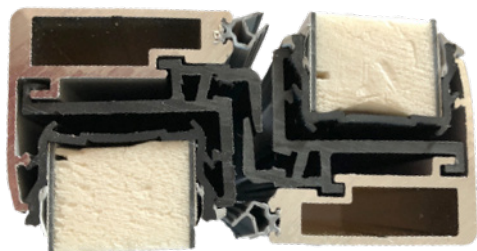
Rail inox plein tubulaire positionné dans un berceau



Roulette réglable simple ou double en polyamide



L'ouvrant rentre dans le dormant



Chicane filante

Avantages



Matériaux très résistant



Support mécanique de la charge



Conception innovante



Système Anti-crochetage



Evite les passages d'air



Finesse des profils

Bénéfices



Assure la qualité d'utilisation dans le temps



Facilité de réglage



Confort d'utilisation



Renforce la sécurité



Meilleure esthétique



Plus de clair de vitrage



Sécurité



Facteur solaire et transmission lumineuse

LA QUINCAILLERIE

Caractéristiques



Crémone Monobloc à crochet

2 points
(option 4 pts 16€ prix public)

Traité anti corrosion

+ gâches encastrées
dans le dormant

Avantages



Retard à l'effraction
élevé



Qualité perçue

Bénéfices



Sécurité optimisée



Fonctionnement souple



Durabilité



Possibilité d'adapter un cylindre
+ poignée intérieure et extérieure



S'adapte aux besoins
du client et à son
quotidien



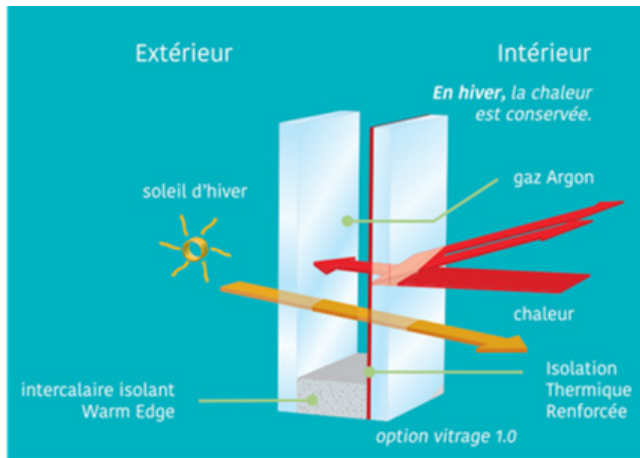
Facilité d'accès



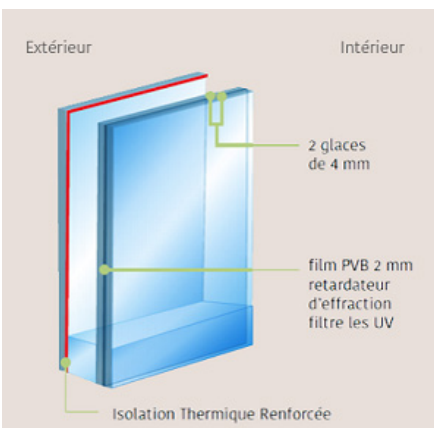
Sécurité

LE VITRAGE

Caractéristiques



Vitrage 4/20/4 ITR + Argon avec intercalaire Warm Edge de base



Option vitrage 44²

Avantages

Ug 1.1 Excellente performance de base



Le traitement itr isole du froid l'hiver et optimise l'apport solaire



Il permettra également de tempérer votre logement pendant l'été



L'intercalaire en matériaux composite créer une rupture thermique dans le vitrage



Filtre 100 % des UV



Sécurité renforcée à moindre coût (4 - 15 - 44² 70€ PP/m²)



Conserve les mêmes performances thermiques qu'un vitrage 4/20/4



1er niveau phonique intéressant (réduit le bruit de 4 db par rapport à un vitrage standard 4/20/4)

Bénéfices



Économies d'énergie



Confort ressenti



Préserve les couleurs de votre mobilier intérieur



Sécurité



Confort



Phonique

LE VITRAGE

Caractéristiques



Vitrage 4 ITR / 16 / 8 argon


Vitrage 4 FE 1.0 – 18 – 4
+ intercalaire **Swisspacer ultimate**

Avantages

1^{er} niveau phonique
intéressant à **faible**
coût (36€ m² PP)

 Coefficient de vitrage
34 db


 Coefficient menuiserie
30 db ctr

 Excellente **isolation**
thermique, la meilleure
en double vitrage

 On arrive aux performances
du triple vitrage **sans sur**
poids et à **faible coût**

 Vitrage **39m²** prix public
Intercalaires **8€ ML** prix public

Bénéfices

 **Confort phonique** sans
dégrader le thermique
à **faible coût**

 Ug 1.0 -> Uw 1.3

 **Economie** d'énergie

 **Confort** : pas
de zones froides

LES OPTIONS

Caractéristiques



20 coloris à l'offre

5 finitions de base

15 coloris standard

Possibilité de hors standard

Avantages



Embellit les façades



Pas de limite de choix

Bénéfices



Valorisation
du patrimoine



Personnalisation
au + proche des
besoins du client



Dernières tendances



Tenue de laquage
garantie 25 ans



Bicoloration intérieure
ou extérieure sur tous les
coloris grâce aux **clippage**



Large choix



Personnalisation
au + proche des
besoins du client

LES OPTIONS

Caractéristiques



Large choix de poignées intérieures, extérieures et tirage



3 coloris de joint
(blanc, gris, noir)



3 coloris d'intercalaires de vitrage
(blanc, inox, noir)

Avantages

 Large choix



Cohérence des tons
entre les joints, l'intercalaire et la menuiserie

Bénéfices



Personnalisation



Finition parfaite



Joint et intercalaire discrets