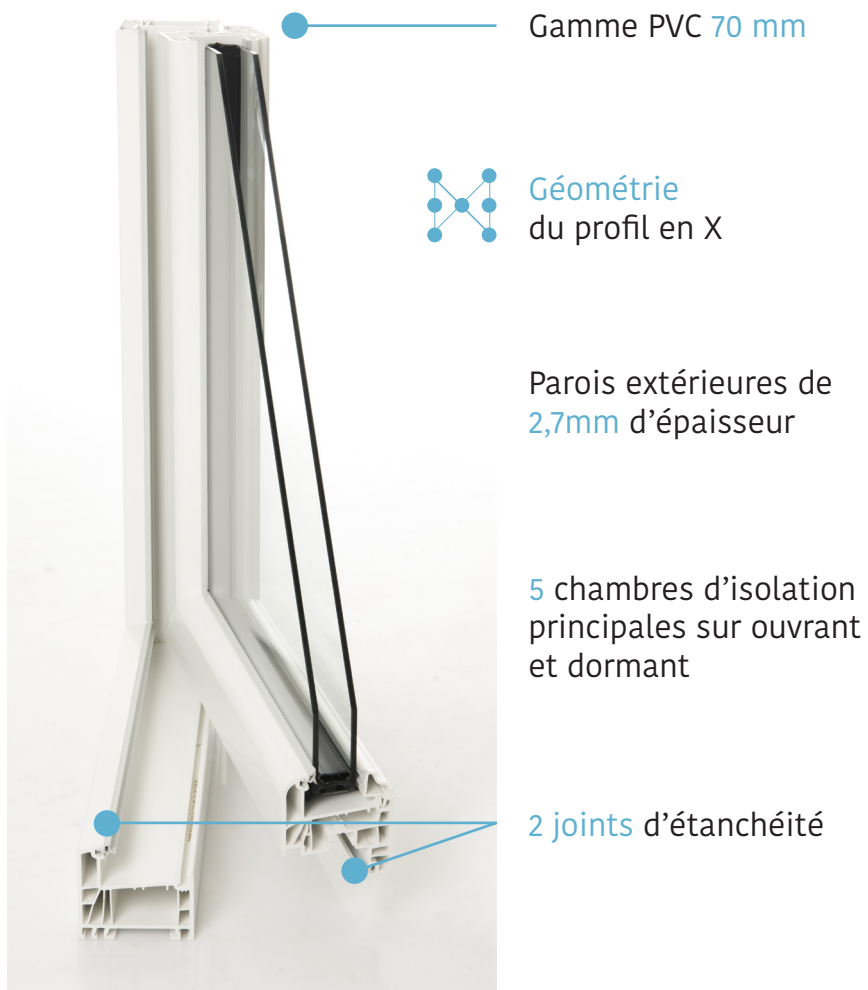


# CAB COLLECTION PRIM'ELIS



# LE PROFIL

## Caractéristiques



## Avantages



Très bonne isolation thermique à un prix raisonnable



Parmi les meilleures du marché à niveau de gamme comparable



Profils résistants et cossus



Très bon classement AEV : A\*4 - E\*7B - V\*A2

## Bénéfices



Économies d'énergie



Durabilité, pas de déformation même avec des vitrages lourds



Sentiment de sécurité car profil très résistant et cossu



Entretien limité de la quincaillerie



Très bonne étanchéité


# LE PROFIL

## Caractéristiques



Seuil PMR  
à rupture de pont thermique

Bi-matériaux  
En alu anodisé + matière plastique

 Seuil M



Masse centrale et  
poignée centrée



Profils 100%  
Made in France

Menuiseries fabriquées et  
assemblées en Loire Atlantique



Profils très rigide offrant de  
larges abaque dimensionnels

## Avantages



Isole la totalité  
du cadre dormant



Garantie d'étanchéité  
sous avis technique



Plus esthétique



Fournisseur  
de proximité



Réponse à toutes  
les configurations de  
construction et de pose

## Bénéfices



Confort d'utilisation



Pas de suintement  
sur le seuil



Etanchéité garantie



Qualité perçue



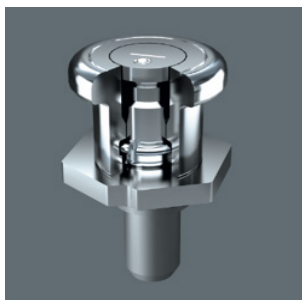
Responsabilité  
citoyenne



Adaptation à l'existant

# LA QUINCAILLERIE

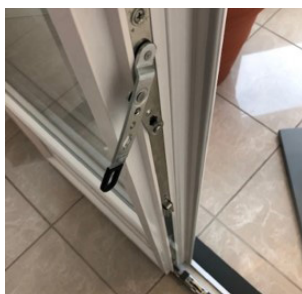
## Caractéristiques



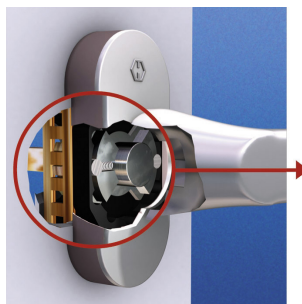
Gâche double

+ Rouleau KOPIBO à tête champignon sécu n°3 de base

Quincaillerie traité anti corrosion



Crémone toute hauteur de base sur PC et PS si hauteur hors tout  $\geq 1650$  mm



Poignée Secustik

## Avantages



Retard à l'effraction élevé de base



Résistance au brouillard salin



Haut degré d'équipement de base



Poignée de sécurité incrochetable

## Bénéfices



Sécurité optimisée



Résistance au vent



Fonctionnement souple



Durabilité



Ergonomie, facilité d'utilisation

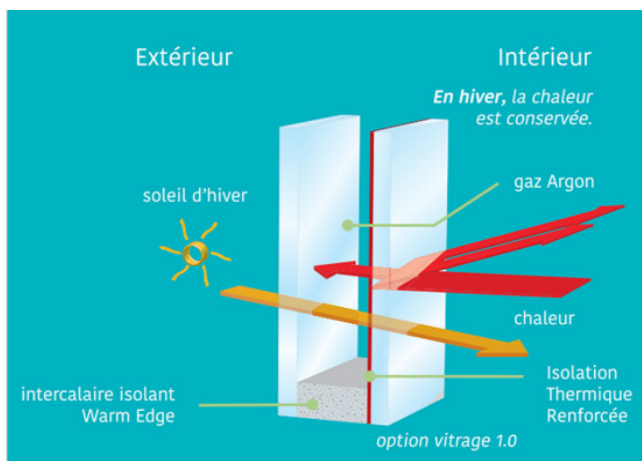


Sécurité optimisée  
Qualité perçue

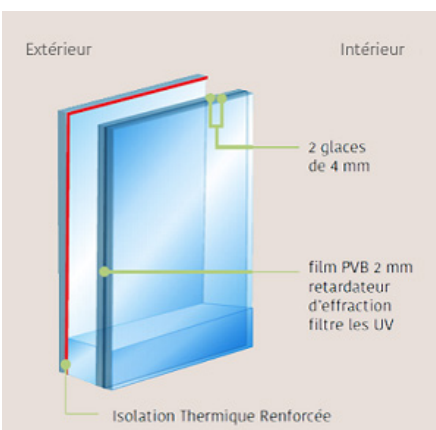


# LE VITRAGE

## Caractéristiques



Vitrage 4/20/4 ITR + Argon avec intercalaire Warm Edge de base



Option vitrage 44<sup>2</sup>

## Avantages

- Ug 1.1** Excellente performance de base
- Le traitement itr isole du froid l'hiver et optimise l'apport solaire
- Il permettra également de tempérer votre logement pendant l'été
- L'intercalaire en matériaux composite créer une rupture thermique dans le vitrage



## Bénéfices



Économies d'énergie



Confort ressenti



Préserve les couleurs de votre mobilier intérieur



Sécurité



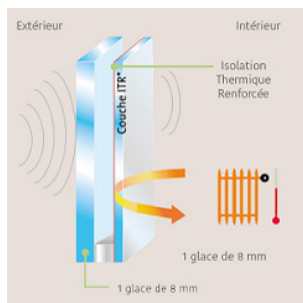
Confort



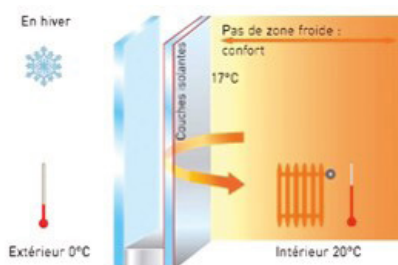
Phonique

# LE VITRAGE

## Caractéristiques



Vitrage 4 ITR / 16 / 8 argon



Offre de vitrage jusqu'à 40 mm

Vitrage 4 FE 1.0 - 20 - 4  
+ intercalaire Swisspacer ultimate


## Avantages

- 1<sup>er</sup>** niveau phonique intéressant à **faible coût** (36€ m<sup>2</sup> PP)
- Coefficient de vitrage **34 db**
- Coefficient menuiserie **30 db ctr**

- Performances énergétiques  **$U_w \leq 1$**
- Acoustique** jusqu'à **42 db (-2;-5)**
- Possibilité de vitrage **haute sécurité**

- Excellente **isolation thermique**, la meilleure en double vitrage
- On arrive aux performances du triple vitrage **sans sur poids** et à **faible coût**
- Vitrage **39m<sup>2</sup>** prix public  
Intercalaires **8€ ML** prix public

## Bénéfices

 **Confort phonique** sans dégrader le thermique à **faible coût**

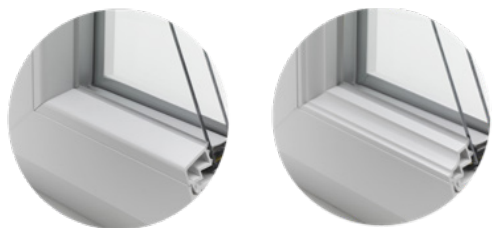
-  **Confort**
-  **Sécurité**
-  **Isolation**

 **Ug 1.0 -> Uw 1.0**

 **Economie d'énergie**


# LES OPTIONS

## Caractéristiques




2 esthétiques au choix

## Avantages

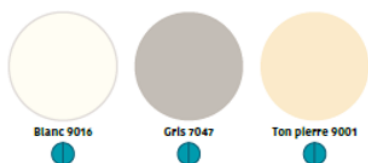
 Large choix

 Sans différence tarifaire

## Bénéfices

 Personnalisation selon vos envies s'adapte à l'ancien comme au contemporain

Couleurs teintées dans la masse  
Monocoloration



3 coloris teintés masse

Couleur plaxée  
Bicoloration



Couleur plaxée  
Mono ou bicoloration



2 coloris plaxés

Couleur extérieure  
avec intérieur blanc




Intérieur / Extérieur

Monocoloration



Intérieur / Extérieur

Traités anti UV

 Personnalisation de votre habitat

 Embellit les façades

 L'esthétique au bon prix

 Tenue de la teinte garantie 10 ans

# LES OPTIONS

## Caractéristiques



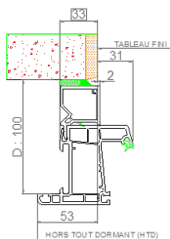
Nombreux **accessoires déco** (crémone, vitrage pixarena, cache fiche...)



2 **coloris** de joint

**somfy**

Motorisation **SOMFY**  
de base, moteur io



La pose en **dépose totale**

## Avantages

Large **choix**

Pas de faute de goût

Cohérence des tons  
entre les joints, l'inter-  
calaire et la menuiserie

Référence du 1<sup>er</sup>  
acteur du marché

Solution simple  
pour s'adapter  
à l'existant

## Bénéfices

Esthétique **soignée**  
et **personnalisée**  
de la menuiserie

Accès aux dernières  
**tendances** esthétiques

Possibilité de conserver  
l'esthétique **traditionnelle**

Finition parfaite

Joint et intercalaire  
**discrets**

**Fiabilité, confort,**  
possibilité de  
**domotique**

Finition parfaite,  
pas de perte de  
clair de vitrage

**Gain de temps**  
à la pose